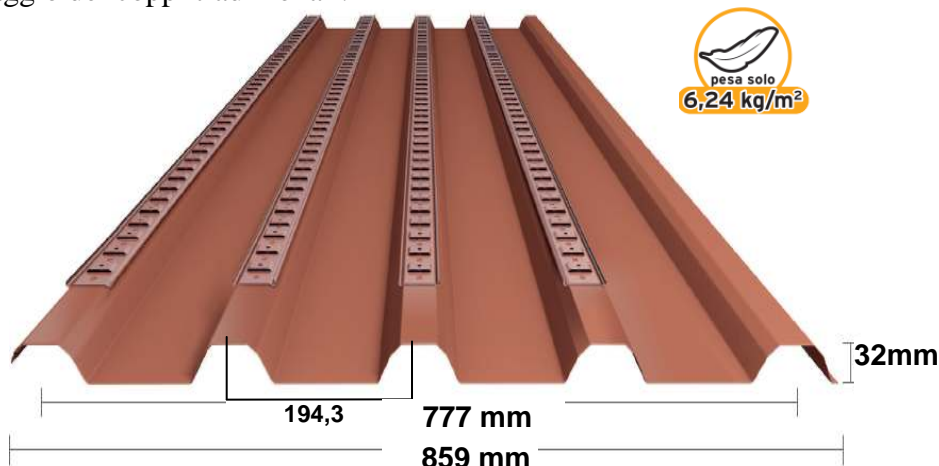


Aggiornato al 21/02/2018

LISTINO N.66 AL / Febbraio 2018

Sottocoppo Metallico–Sistema Lastra +Correntini di ancoraggio
Sistema SOTTOCOPPO Metallico

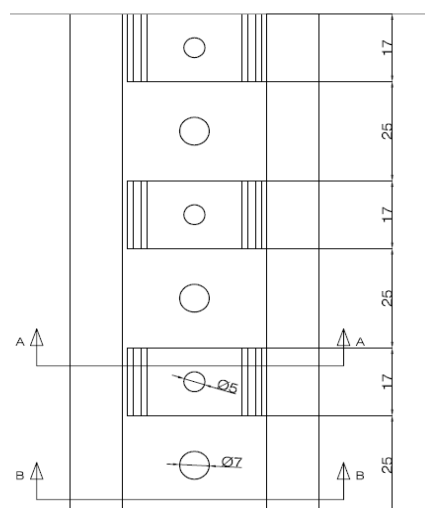
Lastra Metallica grecata in Acciaio da Sottocopertura color rosso con sistema completo di correntini sagomati (**n.4 correntini per lastra**) installati sulla greca alta della lastra per il facile e stabile ancoraggio dei coppi tradizionali.




Dati Tecnici Lastra		Dati Tecnici Correntino	
Larghezza	859 mm	Larghezza AA	51,7 mm
Larghezza Utile in opera	777 mm		
Lunghezze	1520-2130-2440-2750-3060-3990 mm	Lunghezze	1344-1932-2268-2520-2856-3780 mm
Peso lastra in Acciaio Preverniciato 6/10	6,24 kg /m ²	Peso Correntino in Acciaio Preverniciato	0,312 kg /m ²
Materiale e Finitura	Acciaio Preverniciato Rosso Coppo	Materiale e Finitura	Acciaio Preverniciato Rosso Coppo
Pendenza Minima d'uso	15%		

N.B: Ogni lastra di Sottocoppo necessita di N.4 correntini per l'ancoraggio dei coppi. Il correntino è sempre più corto della lastra e va installato sull'onda alta in modo da lasciare vuota una parte, in base all'installazione e al sormonto.

Lunghezze lastre	N° Correntini da inserire per ogni lastra e relativa Lunghezza correntino corrispondente
1520 mm	4 X 1344 mm
2130 mm	4 X 1932 mm
2440 mm	4 X 2268 mm
2750 mm	4 X 2520 mm
3060 mm	4 X 2856 mm
3990 mm	4 X 3780 mm



Sottocoppo Metallico–Sistema Lastra + Correntini di ancoraggio

	CODICE Art. Lastra + Correntino	DESCRIZIONE ARTICOLO	DIMENSIONE Cad. LASTRA in mm	DIMENSIONE Cad Correntino in mm	PREZZO Franco Partenza (In €) Cad.
	3ZZ3M060 75340001	Sottocoppo Lam.ro + N.4 Correntini	1520x777	N.4(1344x51,7)	26,69
	3ZZ3M060 75340001	Sottocoppo Lam.ro + N.4 Correntini	2130x777	N.4(1932x51,7)	37,40
	3ZZ3M060 75340001	Sottocoppo Lam.ro + N.4 Correntini	2440x777	N.4(2268x51,7)	42,85
	3ZZ3M060 75340001	Sottocoppo Lam.ro + N.4 Correntini	2750x777	N.4(2520x51,7)	48,29
	3ZZ3M060 75340001	Sottocoppo Lam.ro + N.4 Correntini	3060x777	N.4(2856x51,7)	53,73
	3ZZ3M060 75340001	Sottocoppo Lam.ro + N.4 Correntini	3990x777	N.4(3780x51,7)	70,06
	Prezzo base	Lastra + 4 Correntini			Mq

Note:

- Il Prezzo si riferisce alla somma Lastra + N.4 Correntini della relativa misura,quindi al Sistema Completo
- Pacchi da n. 25 Lastre – Maggiorazione per vendite Sfuse +15%
- Non vengono prodotte misure diverse

Sistemi di Fissaggio per Sottocoppo Metallico

	CODICE ARTICOLO	DESCRIZIONE ARTICOLO	DIMENSIONE in mm	U.M.	Prezzo (in €)	Fissaggio su
	684010463070	Vite zincata autofilettante con Alublok 25 prev. Rosso Siena	6,3 x 70	cad	0,48	Struttura Metallica
	685010460080	Vite zincata mordente con Alublok 25 prev. Rosso Siena	6 x 80	cad	0,48	Listelli in Legno

Note:

- scatole da 100 viti

Tariffe Trasporti applicare quanto a pag. 22 Listino N.65 AL/2017 :
Gruppo A –Coppo Nudo, Lastre Grecate.